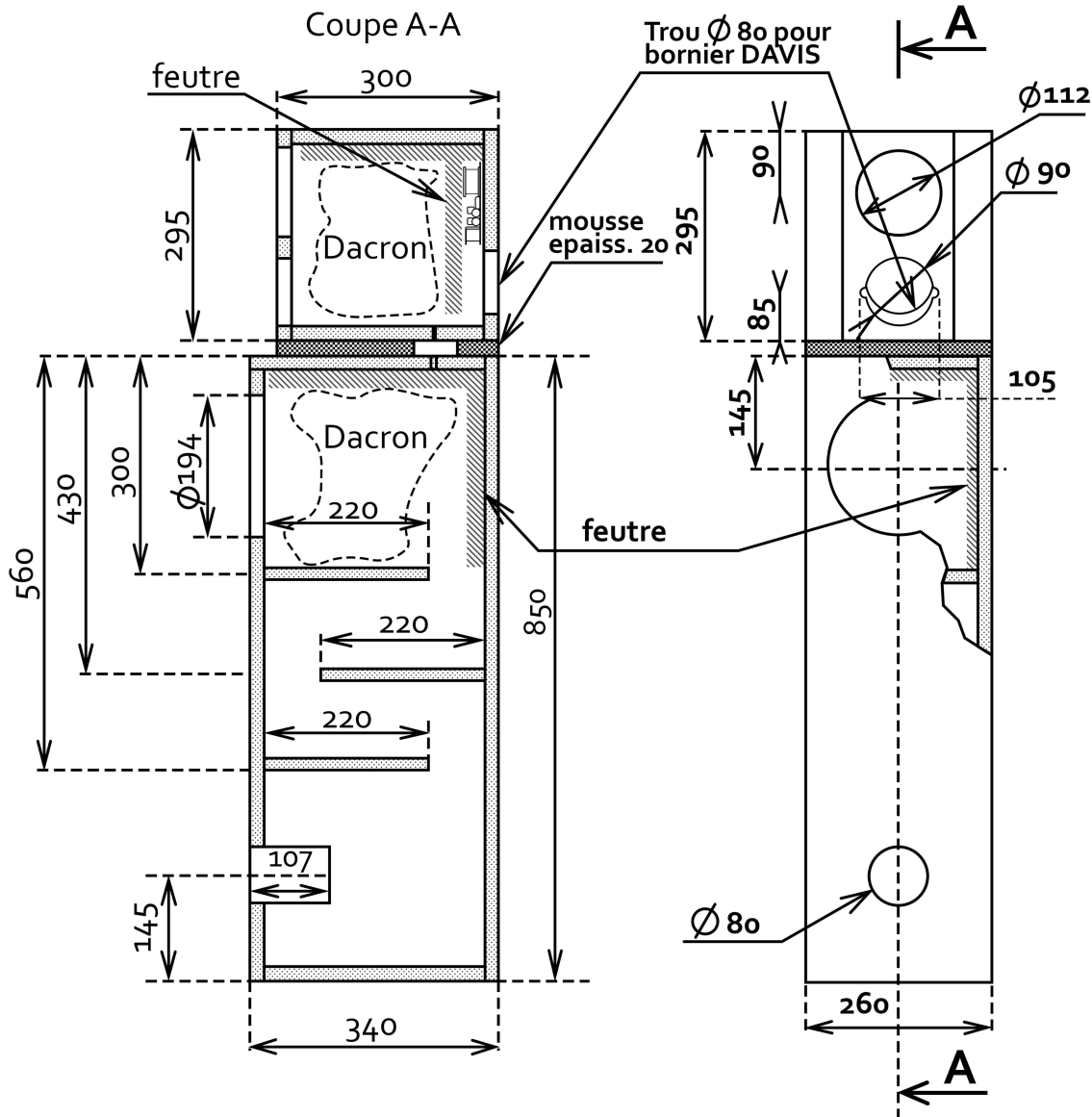


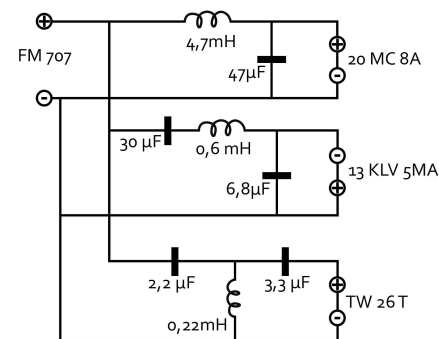
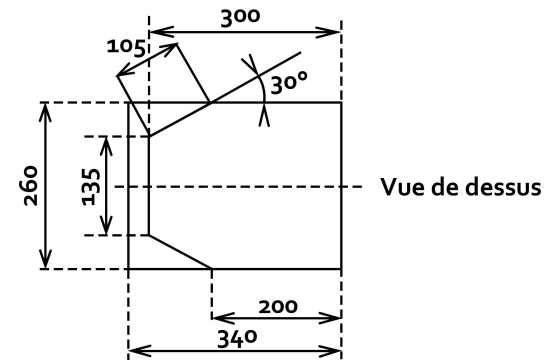
# MV 707

- ▶ Haut parleur grave: 20MC 8 A
- ▶ Médium: 13 KLV 5 MA
- ▶ Tweeter: TW 26 T
- ▶ Filtre: FM 707
- ▶ Epaisseur bois: 19 mm



L'enceinte est à réaliser en panneaux 19 mm d'épaisseur, de préférence de la Médite qui permet plus facilement d'obtenir une belle finition en plus d'une qualité acoustique supérieure. Les panneaux devront être collés à la colle vinylique blanche et éventuellement vissés.

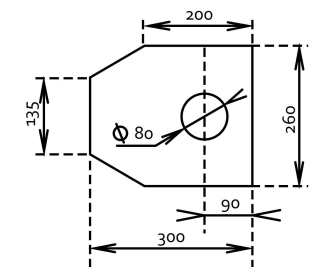
Le caisson de grave sera avantageusement traité au "blackson" ou équivalent à l'intérieur. De la thibaude ou mieux du feutre de 15 mm garnira les parois de la cavité supérieure, derrière le 20 mC 8 A descendant jusqu'à la deuxième cloison horizontale pour la paroi arrière. Du dacron non tassé remplira cette dernière cavité.



Attention, la polarité du médium est inversée !

Le tweeter et le médium sont logés dans un coffret indépendant totalement découplé du caisson grave par une plaque de mousse de 2 cm d'épaisseur.

Le filtre référence FM 707 sera fixé dans le caisson médium-aigu par 4 vis au travers des pots polyamides prévus à cet effet. Ainsi il sera placé à proximité du bornier plaqué or.



Plan de la mousse intercalaire, épais. 2 cm