

**HIGH FIDELITY SPEAKERS**  
ENCEINTES HAUTE FIDÉLITÉ



**DAVIS**  
ACOUSTICS



**SINCE 1986**

Stellar - Black piano

COLLECTION 2024

20DE8



For the past 35 years, Davis Acoustics has set out to create high-quality speakers designed for the most demanding listeners.

Based on this experience, Davis invites you to discover its new creations. All these products were developed to achieve a true musical sensation in multiple environments, from conventional stereo listening to state-of-the-art home theater application.

The newly designed shapes and the specially selected wood grades allow for an agreeable addition to any home interior.

Let us seduce you  
Happy listening...

13KLV5R



*Fondée en 1986 par Michel VISAN, la société Davis Acoustics s'est constamment développée pour devenir aujourd'hui une figure incontournable de la Hifi en France et à l'international.*

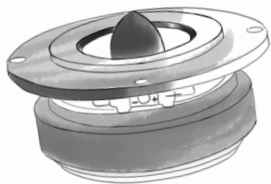
*À travers ce catalogue, vous allez découvrir les différentes gammes de produits finis que Davis Acoustics vous propose. Ces enceintes sont le fruit de plus de 35 ans de recherches et de passion pour les techniques de reproduction sonore.*

*Très souvent récompensées par la presse spécialisée, elles sauront vous ravir non seulement pour leurs qualités musicales, mais aussi pour le vaste choix de finitions et de coloris.*

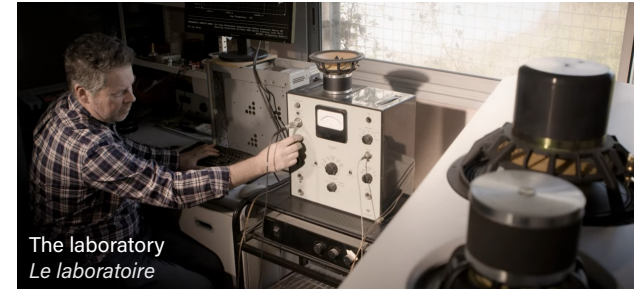
*Tous ces produits possèdent une signature sonore propre à la marque, à savoir un rapport qualité / prix / émotion sans égal, associé à une reproduction des fréquences médium de toute beauté, troublante de réalisme.*

*Laissez-vous séduire  
Bonnes écoutes...*

TW26K



Our factory in Troyes - France  
Notre usine basée à Troyes - France



The laboratory  
Le laboratoire

1. STELLAR p.3
2. HÉRITAGE p.7
3. DREAM p.11
4. COURBET p.15

# 1. STELLAR

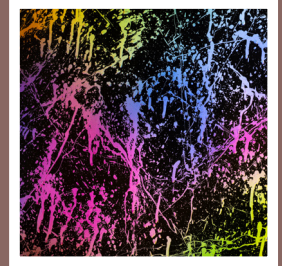
## **Stellar is the best speaker ever produced by DAVIS.**

More than a simple enclosure, we have decided to create a sculpture that you would be the only one to own. This monolith is indeed available in the color of your choice, to become a unique piece. From a sound point of view, you will be delighted by ultimate transparency and a very wide bandwidth which will plunge you in to the heart of the music.

### **A JAMAIS LA PREMIERE !**

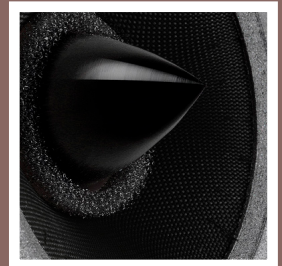
*Modèle unique dans sa gamme, STELLAR représente l'aboutissement extrême de la technologie DAVIS. Plus qu'une simple enceinte, vous pourriez la comparer à une sculpture sonore sortie de terre! Conçue à partir de 3 haut-parleurs sur mesure, déjà référents chacun dans leur registre, STELLAR vous convaincra par sa transparence hors norme, sa précision ultime ou encore par sa finition unique que vous serez le seul à choisir ! Un OVNI dans le monde de l'audio française.*

S T E L L A R



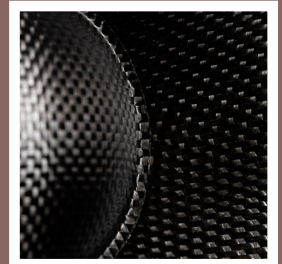
▶ You can choose the color that you want

*Personnalisable à l'infini*



▶ Completely Made in France, the drivers that equips those speakers represents the very best of the Davis' know how.

*Entièrement fabriqué dans notre atelier de production, ce haut-parleur représente une vraie prouesse technologique.*



▶ The Carbon 25cm is an ideal speaker for a firm and fast bass.

*Le 25 cm carbone est un haut-parleur idéal pour un grave ferme et rapide.*



MADE IN  
FRANCE



## STELLAR

Proud of its 36 years of experience in the constant search for improvement of its drive units, DAVIS Acoustics now offers an exceptional loudspeaker model: the STELLAR. Strongly inspired by Christopher NOLAN's movie: INTERSTELLAR, it embeds exceptional components to establish a new reference in the world of high fidelity. Designed in France, from the best drivers of the brand ever, STELLAR is always available in a black lacquer finish, timeless as well as in the finish of your choice (lacquered, multicolored, metallic, etc).

3-way / 3 composite cone drivers, a frequency crossover with steep and optimized slopes, designed from the best components on the market, STELLAR is a model that has been designed and conceived without any concession. Its shape (teardrop), its front panel (curved with a bell mouth), and all the technologies used for its implementation make it a unique product, intended for the most demanding music lovers.

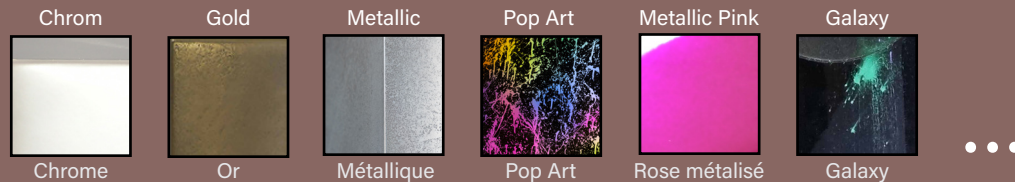
*Fier de 36 ans d'expérience dans la recherche constante d'amélioration de ses haut-parleurs, DAVIS Acoustics propose aujourd'hui un modèle d'enceinte d'exception : La STELLAR. Fortement inspiré par le film de Christopher NOLAN : INTERSTELLAR, elle embarque des composants d'exception pour établir une nouvelle référence dans le monde de la haute fidélité. Conçue en France, à partir des meilleurs haut-parleurs de la marque, STELLAR est proposée en permanence dans une finition laque noire, intemporelle, ainsi que dans la finition de votre choix (laquée, multicolore, métallique...).*

*3 voies / 3 haut-parleurs à cône composite, un filtre répartiteur de fréquences à pentes raides et optimisées, STELLAR est un modèle qui a été dessiné et conçu sans aucune concession.*

*Sa forme (en goutte d'eau), sa face avant (galbée avec amorce de pavillon) et l'ensemble des technologies employées pour sa mise en œuvre en font un produit unique, destiné aux mélomanes les plus exigeants.*

It is your imagination that will determine the aesthetic limits of the product.

*C'est votre imagination qui déterminera les limites esthétiques du produit.*





Stellar - Black piano

## STELLAR

|                              |   |
|------------------------------|---|
| Model / Modèle               |   |
| Color                        | Our standard finition Black piano or determine your aesthetic                                 |
| Couleur                      | Notre finition standard Laque noire ou personnalisée  |
| Type                         | Floorstanding to place on its cast iron base<br><i>Colonne à poser sur son socle en fonte</i> |
| Woofer                       | Carbon cone 10" - small folds suspension - double ferrite                                     |
| Haut-parleur grave           | 25 cm Carbone - suspension petits plis - double ferrite                                       |
| Midrange                     | Kevlar cone 6,5" - TiCoNaL driver   |
| Haut-parleurs médium         | 17 cm Kevlar - moteur magnétique TiCoNaL  |
| Tweeter                      | Kevlar cone - 20 mm voice coil - with metal bullet  |
| Haut-parleur aigüe           | A cône Kevlar - bobine mobile 20 mm - avec ogive  |
| Frequency response (Hz)      | 30 ... 30 000 (+/- 3dB) very linear curve   |
| Réponse de fréquence (Hz)    | 30 ... 30 000 (+/- 3dB) courbe très linéaire  |
| Rendement (dB)               | 90,5  |
| Power (nominale/max)         | 200 / 300   |
| Puissance (nominale/max)     |   |
| Impédance (Ohms)             | 5 mini  |
| Dimensions (inch) h x l x p  | 53 x 13 x 24  |
| Dimensions (cm) h x l x p    | 135 x 33 x 60   |
| Unit weight (lbs)            | 220,46  |
| Poids pour une enceinte (kg) | 100   |

**Manufacturer's suggested retail price (pair)**  
**Prix public indicatif (paire)**

**35 000 € ou**  
**40 000 € with the option / avec l'option personnalisation**



Stellar - Black piano



Stellar - Pop Art



Stellar - Metallic

The Wall - IceBall Ebony



# 2.

## HÉRITAGE

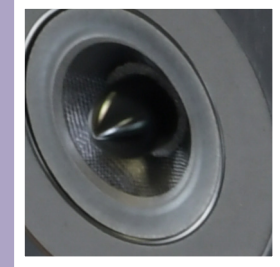
### NEW CONCEPT.

Located halfway between a vintage type speaker and a real piece of furniture, this “sound wall” represents a brand new concept of acoustic speakers. A decorative object par excellence, it has been designed to break with the usual design of competing products, and to reconcile high fidelity with interior design.

To this unique design, DAVIS has associated highly technical drivers to obtain a spectacular and resounding acoustic solution. With «The wall» or «The Stage», you’ll rediscover your favorite recordings in the best possible conditions, without the frustration of a lack of low frequencies or high-frequency highlighting.

### NOUVEAU CONCEPT.

*Situé à mi-chemin entre une enceinte de type vintage et un véritable meuble, ce “mur sonore” représente un tout nouveau concept d’enceintes acoustiques. Objet décoratif par excellence, il a été conçu pour rompre avec le design habituel des produits concurrents, et réconcilier la très haute fidélité avec la décoration d’intérieur. A ce design unique, DAVIS a donc associé des haut-parleurs de très haute technicité pour obtenir une solution acoustique spectaculaire et retentissante. Avec “The wall” ou « The Stage », vous allez redécouvrir vos enregistrements préférés dans les meilleures conditions possibles, sans frustration de manque de basses fréquences, ou de surbrillance dans l’aiguë.*



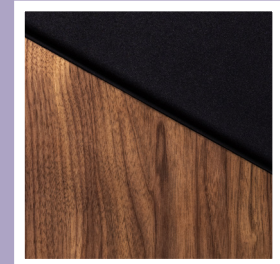
▶ A cone tweeter, a DAVIS specificity

*Le tweeter à cône, une spécificité DAVIS*



▶ Completely Made In France, the TiCoNAL magnet driver that works almost in full range

*Entièrement fabriqué dans notre atelier de production, ce haut-parleur à aimant TiCoNAL travaille presque en large bande*



▶ Inside «The Wall» : 2 woofers in a push-pull load to guarantee an impressive descent in the deep bass frequencies

*Dans «The Wall» : 2 woofers en push-pull pour garantir un grave impressionnant.*

MADE IN  
FRANCE

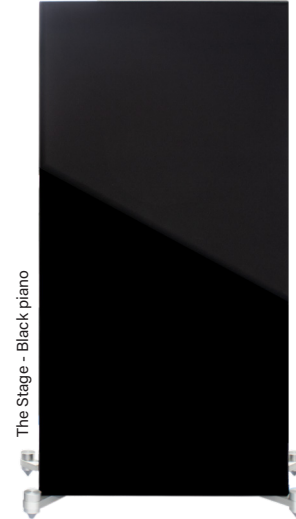


The Wall - Walnut



MADE IN  
FRANCE

The Stage - Black piano



## THE WALL

"THE WALL" is the name we gave to this imposing product of its size, but also by its technical performances, to re-launch the HERITAGE range.

*"THE WALL", c'est le nom que nous avons donné à ce produit imposant par sa taille, mais aussi par ses performances techniques, pour réamorcer la gamme HERITAGE.*

*Un modèle 3 voies - 4 haut-parleurs : stupéfiant, élégant et raffiné*

## THE STAGE

The physical miniature of its big sister THE WALL. In the same way, it will plunge you into the heart of the music with uncommon spontaneity and naturalness, thanks to Davis Acoustics' on-board technology. The soundstage it creates will give you unique sensations, just like at a concert. <https://davis-acoustics.com/the-stage/>

*La miniature physique de sa grande sœur THE WALL. De la même manière, elle vous plongera au cœur de la musique avec une spontanéité et un naturel hors du commun, grâce à l'ensemble des technologies embarquées propre à Davis Acoustics. La scène sonore qu'elle procure vous donnera des sensations uniques, comme au concert.*







## THE WALL



## THE STAGE

|   |  |  |
|---|--|--|
| <b>Model / Modèle</b>   |  |  |
| <b>Color</b><br><i>Couleur</i>  | Walnut / Iceball ebony / white ebony<br><i>Noyer / ébène Iceball / ébène blanc</i>   | Walnut / black piano<br><i>Noyer / laque noire</i>               |
| <b>Type</b>   | Colonne<br><i>Floorstanding</i>  | Colonne<br><i>Floorstanding</i>                                  |
| <b>Woofers</b><br><i>Haut-parleur grave</i>   | 2 x Carbon fiber 8"<br><i>2 x 21 cm Carbone</i>  |  |
| <b>Midrange</b><br><i>Haut-parleurs médium</i>  | Kevlar cone 8"<br><i>21 cm Kevlar</i>  | Kevlar cone 10" TiCoNaL<br><i>25 cm Kevlar TiCoNaL</i>           |
| <b>Tweeter</b><br><i>Haut-parleur aigüe</i>   | 25 mm Fiber cone<br><i>A cône 25 mm Fibre de verre / aramide</i>   | 25 mm Fiber cone<br><i>A cône 25 mm Fibre de verre / aramide</i> |
| <b>Frequency response (Hz)</b><br><i>Réponse de fréquence (Hz)</i>                          | 30 ... 20 000  | 40 ... 20 000  |
| <b>Rendement (dB)</b>   | 92,5   | 91,5   |
| <b>Power (nominale/max)</b><br><i>Puissance (nominale/max)</i>                              | 120 / 200  | 100 / 150  |
| <b>Impédance (Ohms)</b>   | 4 (à 100 Hz)   | 6 mini   |
| <b>Dimensions (inch) h x l x p</b><br><i>Dimensions (cm) h x l x p</i>                      | 51 x 28 x 12<br><i>130 x 70 x 30</i>   | 39 x 20 x 9<br><i>100 x 50 x 22</i>                              |
| <b>Unit weight (lbs)</b><br><i>Poids pour une enceinte (kg)</i>                             | 194<br><i>88</i>   | 55<br><i>35</i>  |
| <b>Manufacturer's suggested retail price (pair)</b><br><i>Prix public indicatif (paire)</i> | <b>22 000 € : walnut / noyer</b><br><b>25 000 € : Iceball ebony / ébène Iceball</b><br><b>27 000 € : white ebony / ébène blanc</b> | <b>9 000 €</b>   |



Olympia One Master 35 - Ebony



# 3.

## DREAM

### The supreme rang, beyond the limits.

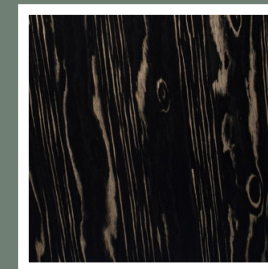
Dream is the name we've given to our «Hall of Fame». It's a space where advanced techniques and our know-how rhyme with French craftsmanship. Based on our company's three iconic loudspeaker models, this product line stands out for its innovative, proprietary technological solutions.

The 13 KLV5 is sublimated in our compact Olympia One Master 35. The 20 TK8 R, our famous woofer/midrange, is the centerpiece of our NIKITA 3.0, and finally the 20De8 (full range, the last creation of the brand's founder) expresses itself with ease in the bass reflex load given to it by the MV one Master.

### La gamme suprême, au delà des limites.

*Dream, c'est le nom que nous avons voulu donner à notre «Hall of Fame». C'est un espace où les techniques avancées et notre savoir-faire riment avec artisanat français. Constituée à partir des 3 modèles de haut-parleurs iconiques de notre société, cette ligne de produits se démarque par des solutions technologiques innovantes et propriétaires.*

*Le 13 KLV5 est ainsi sublimé dans notre compacte Olympia One Master 35. Le 20 TK8 R, notre célèbre woofer/médium est la pièce maîtresse de notre NIKITA et enfin le 20De8 (Large bande, dernière création du fondateur de la marque) s'exprime avec aisance dans la charge bass reflex que lui accorde la MV ONE MASTER.*



▶ Fantastic quality !

*Qualité de finition exceptionnelle !*



▶ Completely Made in France, the drivers that equips those speakers represents the very best of the Davis' know how.

*Entièrement fabriqué dans notre atelier de production, ce haut-parleur représente une vraie prouesse technologique.*



▶ 20DE8 : the most complex driver in our catalog. We wanted to sublimate it with this MV One MASTER.

*20DE8 : notre haut-parleur le plus complexe. Nous l'avons sublimé avec la MV One MASTER.*

MADE IN  
FRANCE



## MV ONE MASTER

Without a doubt the most atypical loudspeaker on the market (floorstanding one way!). This new version offers 3 different connections that allow 3 different tones, to adapt to your electronics and to your room. Available in rare wood species: ebony, golden bamboo, tamo ash or black piano.

*Sans doute l'enceinte la plus atypique du marché (colonne une voie!). Cette nouvelle mouture propose 3 branchements différents qui permettent 3 sonorités distincts, pour s'adapter à vos électroniques et à votre pièce. Disponible en essence de bois rare : ébène, bambou doré, tamo ou laque noire.*

MADE IN  
FRANCE



## NIKITA 3.0

The biggest of our compact models, Nikita 3.0 has a midrange/woofer that reach high quality bass in such a speaker size. Cast iron support is also available.

*La plus performante des enceintes «compactes» de la marque, la Nikita se caractérise par l'utilisation du 21 cm kevlar qui permet une ouverture exceptionnelle et une extension dans le grave impressionnante. Le support en fonte est également disponible.*

MADE IN  
FRANCE



## OLYMPIA ONE MASTER 35

To celebrate our 35th anniversary, we wanted to reissue this iconic model in rare wood species, adding internal components of superior quality (capacitors, internal wiring, terminals, air filtering ...).

*Pour célébrer nos 35 ans, nous avons souhaité rééditer ce modèle iconique dans des essences de bois rares, en y ajoutant des composants internes de qualité supérieure (condensateurs, câblage interne, bornes de connexion, filtrage en l'air...).*





MV One Master 35 - Ebony



Nikita 3.0 - Black piano



Olympia One Master 35 - Ebony

## MV ONE MASTER

## NIKITA 3.0

## OLYMPIA ONE MASTER 35

|   |   |  |  |
|---|---|--|--|
| <b>Model / Modèle</b>   |   |  |  |
| <b>Color</b><br><i>Couleur</i>  | Black piano / ebony / bamboo / tamo ash<br><i>Laque noire / ébène / bambou / tamo ash</i> | Black piano<br><i>Laque noire</i>                            | Ebony / Tamo ash<br><i>Ebène / tamo ash</i>        |
| <b>Type</b>   | Floorstanding<br><i>Colonne</i>   | Bookshelf<br><i>Bibliothèque</i>                             | Bookshelf<br><i>Bibliothèque</i>                   |
| <b>Woofers</b><br><i>Haut-parleur grave</i>   |   |  |  |
| <b>Midrange</b><br><i>Haut-parleurs médium</i>  | Full range 20DE8<br><i>Large bande 20DE8</i>  | Kevlar cone 8"<br><i>21 cm Kevlar</i>                        | Kevlar cone 5"<br><i>13 cm Kevlar</i>              |
| <b>Tweeter</b><br><i>Haut-parleur aigüe</i>   |   | 28 mm soft dome<br><i>Bobine 28 mm dôme souple</i>           | 28 mm soft dome<br><i>Bobine 28 mm dôme souple</i> |
| <b>Frequency response (Hz)</b><br><i>Réponse de fréquence (Hz)</i>                          | 40 ... 20 000   | 40 ... 25 000  | 55 ... 25 000                                      |
| <b>Rendement (dB)</b>   | 93,5 en mode direct   | 91   | 90   |
| <b>Power (nominale/max)</b><br><i>Puissance (nominale/max)</i>                              | 150 / 200   | 150 / 200  | 80 / 120   |
| <b>Impédance (Ohms)</b>   | 8 mini  | 5 mini   | 4 mini   |
| <b>Dimensions (inch) h x l x p</b><br><i>Dimensions (cm) h x l x p</i>                      | 39 x 11 x 20<br><i>100 x 27 x 50</i>  | 17 x 10 x 16,5<br><i>43,5 x 25 x 42</i>                      | 14 x 7 x 10<br><i>35 x 18 x 25</i>                 |
| <b>Unit weight (lbs)</b><br><i>Poids pour une enceinte (kg)</i>                             | 108<br><i>49</i>  | 37 + 73 for stand<br><i>17 + 33 par support</i>              | 20<br><i>9</i>                                     |
| <b>Manufacturer's suggested retail price (pair)</b><br><i>Prix public indicatif (paire)</i> | <b>9 000 €</b>  | <b>7 000 € stand included</b><br><i>7 000 € pieds inclus</i> | <b>2 400 €</b>                                     |



Courbet n°5 - White

# 4.

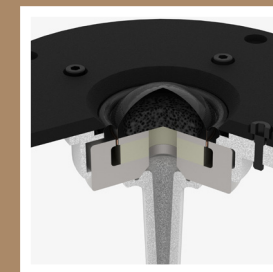
# COURBET

## Some state-of-the-art technologies in discreet and modern enclosures.

Elegant and slender, the speakers in the Courbet range enclose the brand's technical know-how in a resolutely modern case. Nothing has been left to chance, as evidenced by the handcrafted manufacture of the crossovers (wired in the air from carefully selected components), the use of composite membranes dear to the brand (carbon, aramid fiber, etc), or even an internal wiring coated with Teflon PTFE. This line of products, which proudly claims a French manufacturer in the rules of the art, will also know how to convince you by the balanced and realistic listening it provides. For the columns, the base is provided. Its installation is strongly recommended.

## Une technique de pointe dans un écran discret et moderne.

*Elégantes, élancées, les enceintes de la gamme Courbet renferment le savoir-faire technique de la marque dans un écran résolument moderne. Rien n'a été laissé au hasard, comme en témoigne la fabrication artisanale des filtres (câblés en l'air, à partir de composants triés sur le volet), l'utilisation de membranes composites chères à la marque (carbone, fibre d'aramide...), ou bien encore un câblage interne gainé Téflon PTFE. Cette ligne de produits, qui revendique fièrement une fabrication française dans les règles de l'art, saura également vous convaincre par l'écoute équilibrée et réaliste qu'elle procure. Pour les colonnes, le socle est fourni. Son installation est fortement recommandée.*



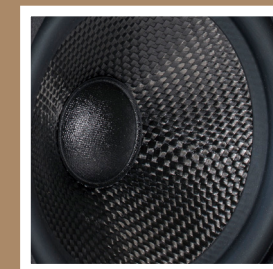
▶ Cutting view of the hyper-ventilated tweeter.

*Sans distorsion, ce nouveau tweeter vous offre une excellente lisibilité ainsi qu'une grande définition.*



▶ Picture of our Kevlar cone with bullet in charge of the midrange frequencies.

*Pour le medium, utilisation d'une membrane Kevlar, dans la pure tradition du son Davis.*



▶ Détail of the Davis carbon cones (to reach realistic bass).

*Woofers en fibre de carbone renforcé pour des basses tendues et réalistes.*

MADE IN  
FRANCE



Courbet n°8 - Blue High Gloss

## COURBET N°8

Designed for very large spaces, this model uses a new 21 cm «house» boomer with carbon cone. It's not afraid of battery hits!

*Conçue pour de très grands espaces, cette colonne utilise un nouveau boomer "maison" de 21 cm à membrane carbone. Les coups de batterie ne lui font pas peur!*

MADE IN  
FRANCE



Courbet n°7 - Walnut

## COURBET N°7

The very flat frequency response guarantees a very detailed sound.

*La Courbet n°7 reste une colonne discrète. Sa très large bande passante (pour sa taille !) permet d'écouter tout type de musique sans aucune frustration, à des niveaux sonores réalistes.*

MADE IN  
FRANCE



Courbet n°5 - White

## COURBET N°5

Extremely compact, the intermediate floorstanding of the range can reach a very accurate sound from low bass to very high frequencies.

*La Courbet n°5 est la colonne intermédiaire de la gamme. Elle étonnera par sa finesse extrême dans la forme et dans le son, notamment le registre grave qui est à la fois rapide et autoritaire. Bluffante !*

MADE IN  
FRANCE



Courbet n°4 - Grey

## COURBET N°4

The smallest floorstanding speaker of the catalogue but it sounds like much bigger !

Highly recommended

*Plus petite colonne de la gamme, la Courbet n°4 utilise une multitude de technologies pour obtenir le son d'une grande colonne. Ultra recommandée !*

MADE IN  
FRANCE

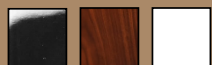
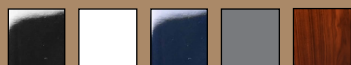


Courbet n°3 - Blue

## COURBET N°3

The Courbet n°3 is the bookshelf speaker of this range. It has been designed for rooms up to 25 m2.

*La Courbet n°3 est une enceinte particulièrement homogène. Idéale pour une écoute de proximité de grande qualité.*







## COURBET N°8

## COURBET N°7

## COURBET N°5

## COURBET N°4

## COURBET N°3

|   |   |  |  |  |  |
|---|---|--|--|--|--|
| <b>Model / Modèle</b>   |   |  |  |  |  |
| <b>Color<br/>Couleur</b>  | Blanc / bleu laqué / noyer<br>/ gris / noir laqué | White / walnut / black piano<br>Blanc / noyer / noir laqué | White / grey / black mat<br>Blanc / gris / noir matt | White / grey / black mat<br>Blanc / gris / noir matt | Blanc / gris / noir matt /<br>red mahogany / bleu matt |
| <b>Type</b>   | Floorstanding<br><i>Colonne</i>                   | Floorstanding<br><i>Colonne</i>                            | Floorstanding<br><i>Colonne</i>                      | Floorstanding<br><i>Colonne</i>                      | Bookshelf<br><i>Bibliothèque</i>                       |
| <b>Woofer<br/>Haut-parleur grave</b>  | Carbon cone 8"<br>21 cm Carbone                   | Carbon cone 6,5"<br>17 cm Carbone                          | 2 x Carbon cone 5"<br>2 x 13 cm Carbone              | Kavlar cone 5"<br>13 cm Kevlar                       | Kevlar cone 5"<br>13 cm Kevlar                         |
| <b>Midrange<br/>Haut-parleurs médium</b>  | Kavlar cone 5"<br>13 cm Kevlar                    | Kevlar cone 5"<br>13 cm Kevlar                             | Kevlar cone 5"<br>13 cm Kevlar                       | -  | -  |
| <b>Tweeter<br/>Haut-parleur aigüe</b>   | 28 mm soft dome<br>28 mm dôme souple              | 28 mm soft dome<br>28 mm dôme souple                       | 28 mm soft dome<br>28 mm dôme souple                 | 28 mm soft dome<br>28 mm dôme souple                 | 28 mm soft dome<br>28 mm dôme souple                   |
| <b>Frequency response (Hz)<br/>Réponse de fréquence (Hz)</b>                              | 35 ... 25 000                                     | 40 ... 25 000  | 50 ... 25 000  | 51 ... 25 000  | 55 ... 25 000  |
| <b>Rendement (dB)</b>   | 92,5  | 92   | 90   | 90   | 90   |
| <b>Power (nominale/max)<br/>Puissance (nominale/max)</b>                                  | 150 / 200   | 130 / 200  | 100 / 160  | 90 / 130   | 80 / 120   |
| <b>Impédance (Ohms)</b>   | 5 mini  | 5 mini   | 5 mini   | 5 mini   | 5 mini   |
| <b>Dimensions (inch) h x l x p<br/>Dimensions (cm) h x l x p</b>                          | 44 x 9 x 12<br>112,5 x 23,5 x 31                  | 43 x 7 x 11<br>110 x 18,5 x 28,5                           | 38,5 x 6 x 10<br>98 x 16 x 25,5                      | 32 x 6 x 9<br>82,5 x 16 x 22                         | 13 x 7 x 10<br>34 x 17,5 x 25                          |
| <b>Unit weight (lbs)<br/>Poids pour une enceinte (kg)</b>                                 | 73<br>33  | 53<br>24   | 40<br>18   | 26<br>12   | 13<br>6,5  |
| <b>Manufacturer's suggested<br/>retail price (pair)<br/>Prix public indicatif (paire)</b> | <b>6 000 €</b>                                    | <b>4 750 €</b>   | <b>3 200 €</b>                                       | <b>2 400 €</b>                                       | <b>1 900 €</b>   |

More information about our other ranges  
*Plus d'informations sur nos autres gammes*

## KRYPTON

In our contemporary lifestyle range  
*Sur notre gamme lifestyle contemporaine*

## D-MAX

In our solutions for Home Cinema  
*Sur nos solutions pour le Home Cinéma*

## ARIANE

In our budget friendly range  
*Sur notre entrée de gamme*

## INWALL

In all of our in-celling  
*Sur l'ensemble de nos encastrables*



Reflecting on a journey of over three decades  
Plus de 35 ans d'Histoire



Michel Visan founds his own company, Davis Acoustics was born

*Naissance de Davis Acoustics, fondée par Michel Visan*

**1986**



The iconic speaker 20TK8 was born

*Lancement du 20TK8, modèle emblématique*

**1989**



Our DIY "Kristel" was born and it was a success !

*Lancement du kit Kristel, un véritable succès !*

**1991**



Davis Acoustics is moving to Troyes

*En raison de son développement, Davis Acoustics déménage à Troyes*

**1994**



New factory in Troyes city center

*Inauguration d'une nouvelle usine au centre ville de Troyes*

**1998**

**2011**

Development of the full range driver 20DE8

*Mise au point du haut-parleur large bande 20DE8*



**2009**

The High-End model Karla was born

*Lancement de l'enceinte colonne Karla*



**2005**

2 way speaker Nikita, designed by Olivier Visan

*Enceinte bibliothèque Nikita conçue par Olivier Visan*



**2002**

César : the first High-End speaker of Davis Acoustics

*Première enceinte haut de gamme, la César*



**2012**

Death of Michel Visan, founder of DAVIS

*Décès de Michel Visan, fondateur de Davis*



**2014**

Olivier Visan, founder's son, takes over the management of DAVIS

*Olivier Visan, fils du créateur, prend la direction de Davis*



**2018**

New logo, more contemporary

*Nouveau logo, plus contemporain*



**2022**

Stellar, the most elaborate floor standing model

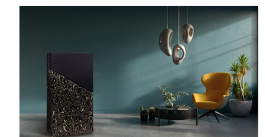
*Stellar, modèle colonne le plus élaboré*



**2023**

The beginning of new range with The Wall

*Le début d'une nouvelle gamme avec la The Wall*



A unique know-how  
*Un savoir-faire unique depuis 1986*

---

All our products and more, on our website :  
*Retrouvez tous nos produits et bien plus encore, sur notre site internet :*

[www.davis-acoustics.com](http://www.davis-acoustics.com)



70 rue de la Paix 10 000 TROYES  
+33 (0)3 25 79 84 84  
[info@davis-acoustics.com](mailto:info@davis-acoustics.com)

Michel VISAN  
Fondateur de DAVIS Acoustics

